

Tema do Trabalho: Pessoal Não Docente

Realizado por: Andreia Silva, Liliana Sousa, Paula Pontes, Sandra Martins

Variáveis estudadas: Situação Profissional dos Funcionários, Distância de Casa à Escola, Idade dos Funcionários, N.º de anos de serviço, Habilitações Literárias.

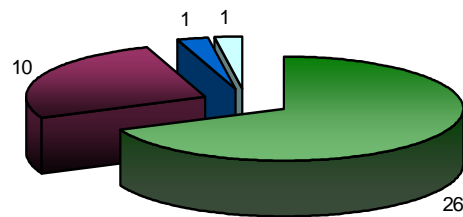
Situação Profissional

Verificamos que o pessoal não docente está dividido em 4 categorias:

- Auxiliar de Acção Educativa, Administrativo, Técnico de Acção Social Escolar e Operário.
68,5% dos funcionários são Auxiliares de Acção Educativa.

Categoria	Contagem	Frequência absoluta	Frequência relativa fr_i
Auxiliar Acção educativa	### ### ### ### ### I	26	68,5%
Administrativo	### ###	10	26,3%
Técnico Acção Social	I	1	2,6%
Operário	I	1	2,6%
total		n=38	

CATEGORIAS



■ Auxiliar Acção educativa ■ Administrativo ■ Técnico Acção Social □ Operário

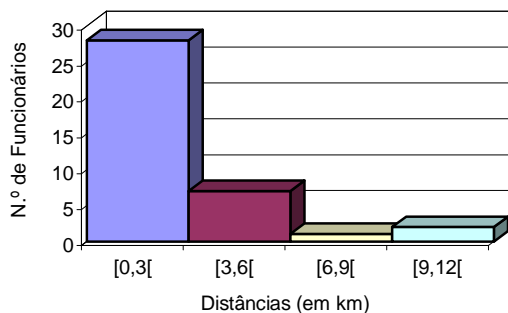
Residência dos Funcionários

Recolhidos os dados sobre o local de residência, estudamos a distância de casa à escola. É importante registar que todos os funcionários vivem na cidade de Santo Tirso ou em freguesias pertencentes ao concelho de Santo Tirso. Apenas dois dos funcionários, vivem a uma distância da escola igual ou superior a 9 Km.

Distâncias (Km)	Frequência absoluta	Frequência relativa, fr (%) _i
[0,3[28	73,7%
[3,6[7	18,4%
[6,9[1	2,6%
[9,12[2	5,3%
	n=38	

Classe modal:	[0,3[
Classe mediana:	[0,3[
Mediana:	1,5 Km
Média :	2,7 Km (1 c.d.)
Desvio Padrão:	2,3 (1 c.d.)

Distância de casa à Escola



Idade dos Funcionários

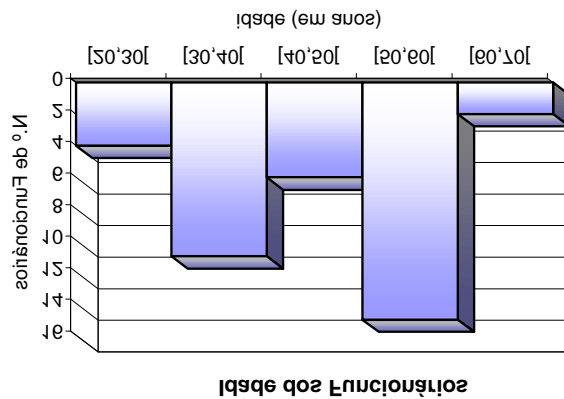
Neste caso como os valores recolhidos eram quase todos diferentes, agrupamos os dados em 5 classes.

Podemos observar que mais de 50% têm idade igual ou superior a 40 anos e 39,5% têm idade compreendida entre os 50 e 60 anos.

As medidas de localização e dispersão que a seguir se indicam, foram calculadas com os dados simples, uma vez que calculando com os dados agrupados, se perde rigor na informação.

Idade	Contagem	Frequência absoluta - fi	Frequência relativa - fri	Freq. relativa acumulada, Fri
[20,30[4	10,5%	10,5%
[30,40[11	28,9%	39,4%
[40,50[6	15,8%	55,2%
[50,60[15	39,5%	94,7%
[60,70[2	5,3%	100%
Total		n=38		

Idade mínima: 24 anos
Idade máxima: 61 anos
Média: 44,6 anos(1 c.d.)
Mediana: 45 anos
1º Quartil Q1: 37 anos
3º Quartil Q3: 53 anos
Desvio padrão: 10,8 (1 c.d.)



Tempo de serviço

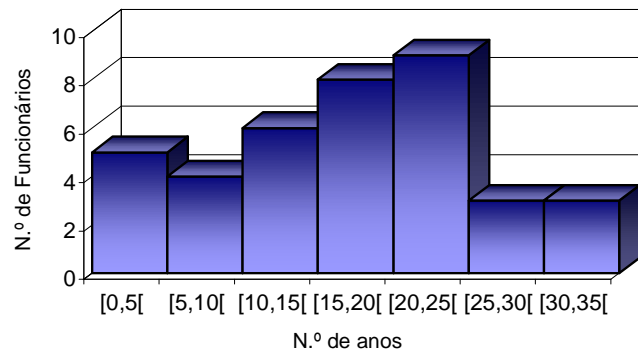
60,5% dos funcionários da nossa escola têm 15 ou mais anos de serviço.

As medidas de localização e dispersão que a seguir se indicam, foram calculadas a partir dos dados simples.

N.º de anos de serviço	Contagem	Frequência absoluta, f_i	Frequência relativa, f_{ri}	Freq. relativa acumulada, F_{ri}
[0,5[###	5	13,2%	13,2%
[5,10[IIII	4	10,5%	23,7%
[10,15[### I	6	15,8%	39,5%
[15,20[### III	8	21,1%	60,5%
[20,25[### IIII	9	23,7%	84,2%
[25,30[III	3	7,9%	92,1%
[30,35[III	3	7,9%	100%
Total		n=38		

N.º mínimo:	2 anos
N.º máximo:	32 anos
Média:	16,3 anos (1 c.d.)
Mediana:	16,5 anos
1º Quartil - Q1:	10 anos
3º Quartil - Q3:	22 anos
Desvio Padrão:	8,5 (1 c.d.)

Tempo de Serviço dos Funcionários



Habilitações Literárias

O nível de escolaridade que 55% dos funcionários da nossa escola possui, é a antiga 4ª classe, agora designada por 1º ciclo do ensino básico.

Nível de Ensino	Contagem	Frequência absoluta, fi	Frequência relativa - fri	Freq. Absoluta acumulada, Fi
1º ciclo do E.B.	I	21	55%	21
2ºciclo do E.B.	II	7	18%	28
3ºciclo do E.B.	I	6	16%	34
Secundário		4	11%	38
	Total	n=38		

Habilitações Literárias dos Funcionários

