

Tema do trabalho: Aspectos familiares e férias dos alunos

Realizado por: António Freire, João Silva, João Fernandes e Norberto Feitas

Variáveis estudadas: n.º de pessoas do agregado familiar, habilitações literárias dos pais, participação dos pais/encarregados de educação na escola, n.º de dias que gozam férias fora de casa, localidade onde habitualmente gozam férias, cidades do país que conhecem.

População e amostra:

Foi escolhida uma amostra de 62 alunos - cerca de 20% - dos alunos do 10º e 11º anos e do sexo masculino e feminino dos diferentes agrupamentos.

Queríamos com a escolha deste tema conhecer melhor aspectos da vida familiar dos nossos colegas, saber como gozam as férias grandes, e também saber quais as principais cidades do país que conhecem.

Inquérito sobre os aspectos familiares e das férias dos alunos

Ano: _____

Turma: _____

Curso: _____

Idade: _____

1- Quantas pessoas vivem em sua casa?

2

5

8

3

6

Outro. Qual? _____

4

7

2- Quais são as habilitações literárias dos pais?

Pai -----P

Mãe -----M

- _____ Não sabe ler nem escrever;
- _____ Sabe ler e escrever sem ter concluído a 4ª classe;
- _____ 4º ano de escolaridade (antiga 4ª classe);
- _____ 6º ano de escolaridade (antigo 2º ano);
- _____ 9º ano (antigo 5º ano);
- _____ Ensino Secundário;
- _____ Ensino Médio;
- _____ Ensino Superior;

3- Os Pais/Encarregados de Educação participam nas reuniões convocadas pelo Conselho Directivo ou pelo Director de Turma?

Sempre

Quase sempre

Poucas vezes

Nunca

4- Gozam férias fora de casa?

Sim

Não

4.1- Quanto tempo?

4.2- Em que local?

1 a 6 dias

R:

7 a 13 dias

14 a 20 dias

Mais de 20 dias

4.3- Conhecem Lisboa?

Sim

Não

4.4- Quais as principais cidades do país que conhecem?

Porto

Faro

Santarém

Coimbra

Vila Real

Beja

Guimarães

Setúbal

Viana do Castelo

Braga

Leiria

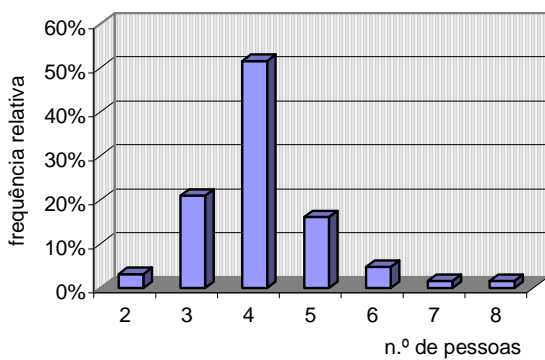
Outra. Qual?_____

1. Quantas pessoas vivem em sua casa?

É curioso verificar que o agregado familiar de 75,9% dos inquiridos é composto por menos de 5 pessoas.

N.º de pessoas	Freq. Abs.	Freq.Rel.(%)	Freq. Relativa Acumulada (%)
2	2	3,3%	3,3%
3	13	21,0%	24,3%
4	32	51,6%	75,9%
5	10	16,1%	92,0%
6	3	4,8%	96,8%
7	1	1,6%	98,4%
8	1	1,6%	100,0%
Total	62	100%	

N.º de pessoas do agregado familiar



Medidas de localização e dispersão

Moda:	4
Média:	4,1 (1 c.d.)
1º Quartil:	4
Mediana:	4
3º Quartil:	4
Desvio Padrão:	1,0 (1 c.d.)

2. Quais as habilitações literárias dos seus pais?

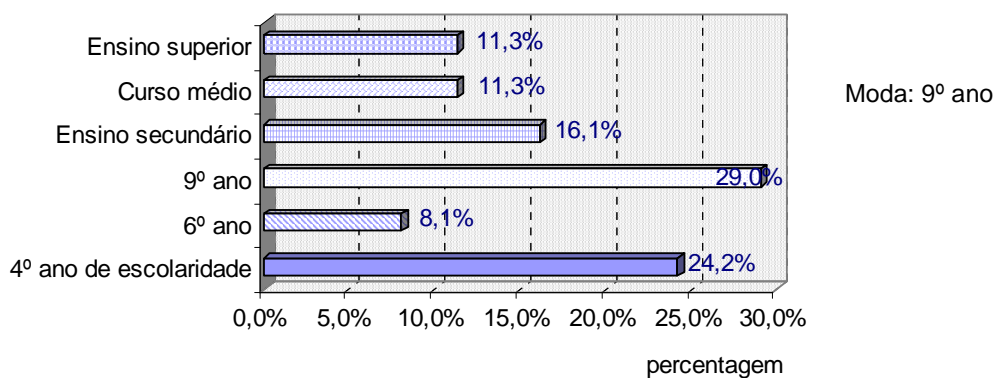
No inquérito distinguíamos as habilitações literárias do pai das habilitações literárias da mãe, e são de facto diferentes como mostram as tabelas e gráficos seguintes.

29% dos pais têm o 9º ano de escolaridade e 22,6% têm curso médio ou superior.

29% das mães têm o ensino secundário e apenas 17,8% têm curso médio ou superior.

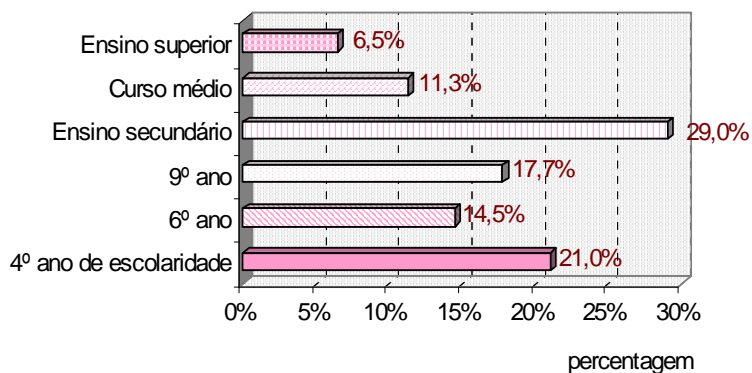
Habilitações do Pai	Freq.abs.	Freq.rel.(%)	Freq. rel. acumulada (%)
Não sabe ler nem escrever	0	0,0%	0,0%
Saber ler e escrever sem ter concluído a 4ª classe	0	0,0%	0,0%
4º ano de escolaridade	15	24,2%	24,2%
6º ano	5	8,1%	32,3%
9º ano	18	29,0%	61,3%
Ensino secundário	10	16,1%	77,4%
Curso médio	7	11,3%	88,7%
Ensino superior	7	11,3%	100,0%
Total	62	100%	

Habilitações Literárias do Pai



Habilitações da Mãe	Freq.abs.	Freq.rel.(%)	Freq. rel. acumulada (%)
Não sabe ler nem escrever	0	0,0%	0,0%
Saber ler e escrever sem ter concluído a 4ª classe	0	0,0%	0,0%
4º ano de escolaridade	13	21,0%	21,0%
6º ano	9	14,5%	35,5%
9º ano	11	17,7%	53,2%
Ensino secundário	18	29,0%	82,3%
Curso médio	7	11,3%	93,5%
Ensino superior	4	6,5%	100,0%
Total	62	100%	

Habilitações Literárias da Mãe



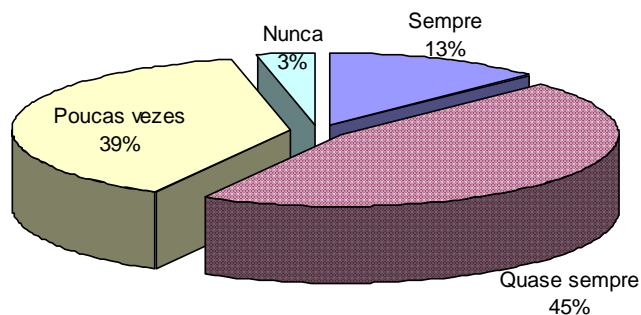
Moda: Ensino Secundário

3. Os Pais/Encarregados de Educação participam nas reuniões convocadas pelo Conselho Directivo ou pelo Director de Turma?

De acordo com as respostas obtidas a maioria dos Pais/Encarregados de Educação dos nossos colegas inquiridos, participam **quase sempre** nas reuniões para as quais são convocados.

resposta	Freq.abs.	Freq.rel.(%)
Sempre	8	12,90%
Quase sempre	28	45,16%
Poucas vezes	24	38,71%
Nunca	2	3,23%
Total	62	100%

Participação dos Pais/Enc.Educação nas reuniões

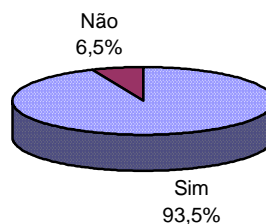


4. Goza férias fora de casa?

Contrariamente ao que pensávamos a esmagadora maioria dos nossos colegas (10^o e 11^{os} anos), goza férias fora de casa.

Resposta	frequência relativa (%)
Sim	93,5%
Não	6,5%

Férias fora de casa



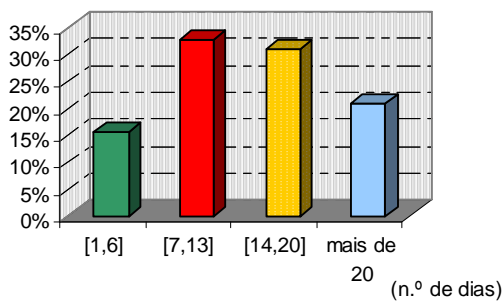
4.1 –Quanto tempo?

84,5% dos alunos inquiridos goza 7 ou mais dias fora de casa.

N.º de dias	Freq.abs	Freq.rel.(%)	Freq. relativa Acumulada (%)
[1,6]	9	15,5%	15,5%
[7,13]	19	32,8%	48,3%
[14,20]	18	31,0%	79,3%
mais de 20	12	20,7%	100,0%
Total	58	100%	

N.º de dias que os alunos gozam férias fora de casa

Moda: [7,13]

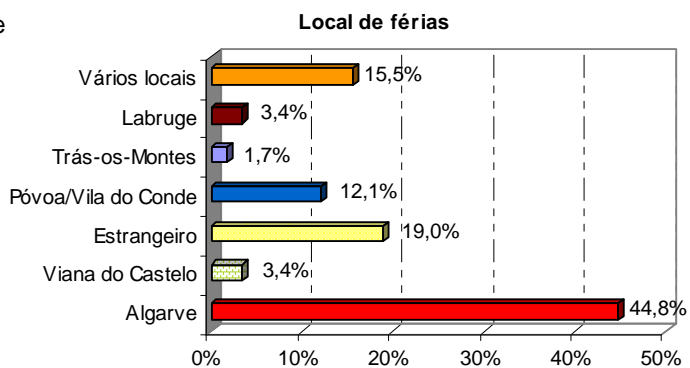


4.2) Em que local?

A região do Algarve é o local onde 44,8% dos alunos goza as férias grandes.

Local	freq. abs.	freq. rel.(%)
Algarve	26	44,8%
Viana do Castelo	2	3,4%
Estrangeiro	11	19,0%
Póvoa/Vila do Conde	7	12,1%
Trás-os-Montes	1	1,7%
Labruge	2	3,4%
Vários locais	9	15,5%

Moda: Algarve



4.3 – Quais as principais cidades que conhecem?

Todos os alunos inquiridos conhecem as cidades de Lisboa e Porto. As cidades menos conhecidas são Beja e Santarém.

Cidades	Freq. abs.	Freq. rel. (%)
Lisboa	62	100,0%
Porto	62	100,0%
Coimbra	44	71,0%
Guimarães	59	95,2%
Braga	51	82,3%
Faro	52	83,9%
Vila Real	32	51,6%
Setúbal	43	69,4%
Leiria	24	38,7%
Santarém	23	37,1%
Beja	15	24,2%
Viana do Castelo	50	80,6%

