

Galeria Virtual

Neste espaço apresentam-se **excertos dos trabalhos de projecto de Estatística**, realizados por alunos tendo como tema aglutinador “Estatísticas da Escola Secundária Tomaz Pelayo”.

Conhecer melhor o corpo docente, não docente e discente desta escola, recorrendo à Estatística, era um dos objectivos deste trabalho.

Tema do Trabalho: Pessoal Docente

Realizado por: Ana Sofia, Isabel Sá, Mário Amaral, Pedro Miguel

Variáveis estudadas: Situação Profissional dos Professores, Distância de casa à Escola, Idade dos Professores, N.º de anos de serviço.

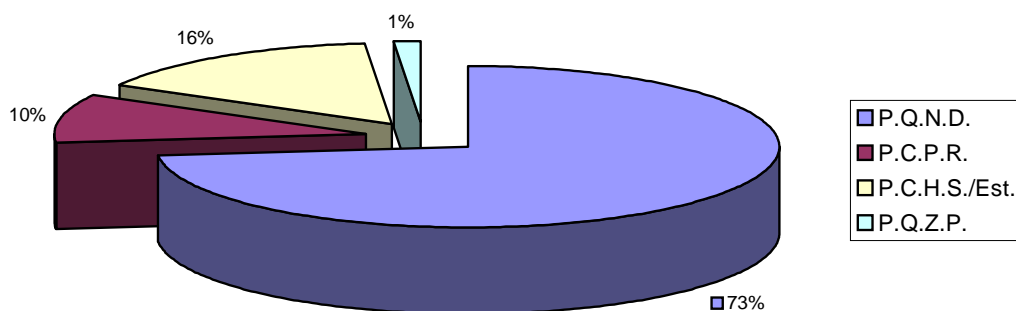
Situação Profissional

Foram identificadas 4 categorias: Professores do Quadro de Zona Pedagógica (P.Q.Z.P.), Professores do Quadro de Nomeação Definitiva (P.Q.N.D.), Professores Contratados Profissionalizados (P.C.P.R.) e Professores Contratados com Habilitação Suficiente onde se incluem também os Professores Estagiários (P.C.H.S./Est.).

Verifica-se que 73% dos professores da escola são do quadro de nomeação definitiva.

Situação Profissional	N.º de prof.
P.Q.Z.P.	2
P.C.P.R.	15
P.C.H.S./Est.	24
P.Q.N.D.	113
Total	154

Situação Profissional



Residência dos Professores

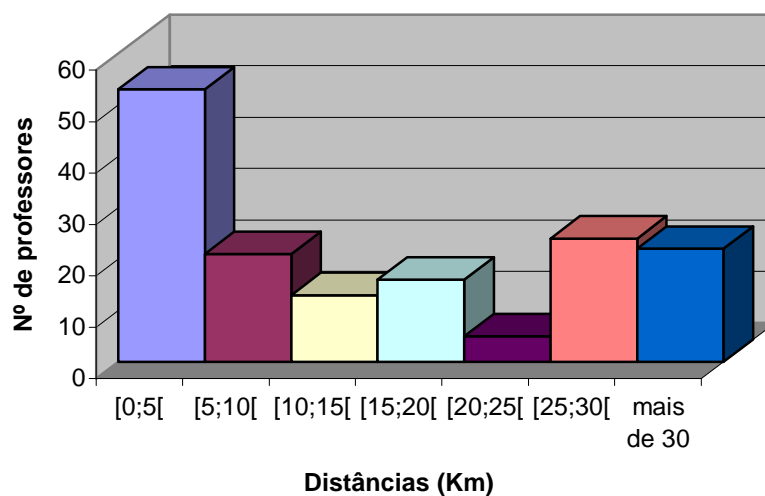
Depois de uma investigação aprofundada sobre o local de residência dos professores, podemos concluir que estes são muito variados: Santo Tirso, freguesias pertencentes a Santo Tirso, Ermesinde, Porto, Maia, Guimarães, Braga, Famalicão, Matosinhos, Trofa, Vila do Conde, entre outros.

Como a distância varia muito, a melhor forma de apresentarmos os resultados é agrupá-los em classes. Para não se considerar um n.º muito elevado de classes tomamos como mais de 30 Km para a última. Neste caso tomamos como valor central 32,5 para o cálculo da média e do desvio padrão.

Distâncias (Km)	N.º de prof.
[0;5[53
[5;10[21
[10;15[13
[15;20[16
[20;25[5
[25;30[24
mais de 30	22
Total	154

Média	14,4
Classe Modal	[0;5[
Mediana	12,5
Classe Mediana	[10;15[
Desvio Padrão	11,5

Distância de casa à escola

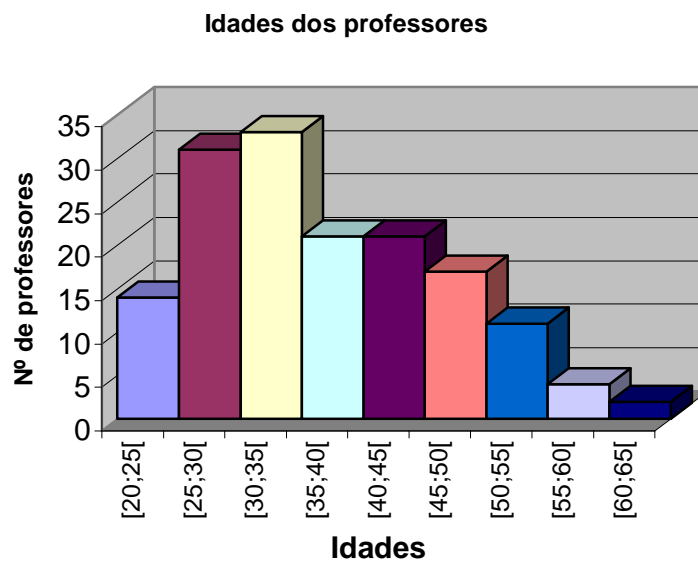


Idades dos professores

Podemos observar que há muitos professores novos na nossa escola, 78 (51%) têm menos de 35 anos.

Idades	N.º de prof.
[20;25[14
[25;30[31
[30;35[33
[35;40[21
[40;45[21
[45;50[17
[50;55[11
[55;60[4
[60;65[2
TOTAL	154

Média	36,7
Classe Modal	[30;35[
Mediana	32,5
Classe Mediana	[30;35[
Desvio Padrão	9,7



N.º de anos de serviço

Podemos verificar que 68 (44%) professores leccionam há mais de 10 anos.

N.º de anos de Serviço	N.º de prof.
[0;5[42
[5;10[44
[10;15[18
[15;20[16
[20;25[13
[25;30[14
[30;35[4
[35;40[3
TOTAL	154

Média	12,08
Classe Modal	[5;10[
Mediana	7,5
Classe Mediana	[5;10[
Desvio Padrão	9,4

Nº de anos de serviço dos professores

