

## N.º 10 - DADOS DO ENSINO SUPERIOR

Esta ActivALEA é constituída por um conjunto de questões formuladas a partir de dados apresentados numa notícia, dedicada ao Ensino Superior em Portugal, publicada na revista *Visão* de 2 de Outubro de 2008.



Complementa o desafio n.º 24 do ALEA denominado “Ensino Superior”.

O primeiro grupo inclui as questões de nível 1 do Desafio e destinam-se, essencialmente, a alunos do 3º ciclo do ensino básico.

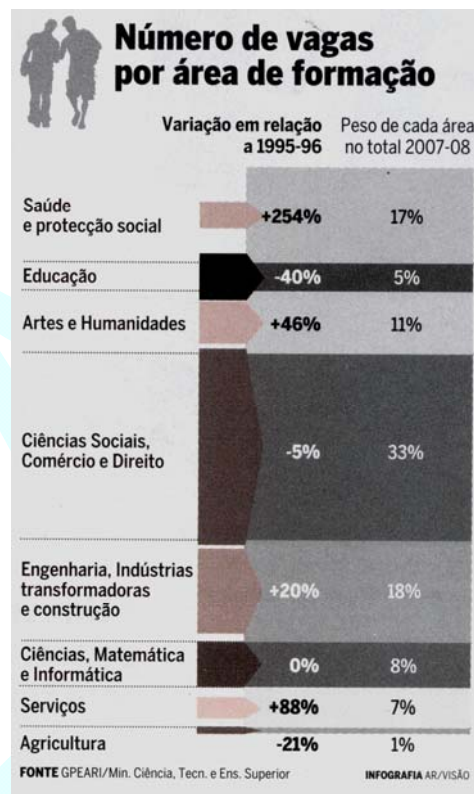
O segundo grupo integra as questões de nível 2 e tem como principais destinatários alunos do 9º ano de escolaridade e do ensino secundário.



### Grupo 1

Na figura ao lado é apresentada informação sobre o número de vagas por área de formação do ensino superior. É dado o peso de cada área de formação no número total de vagas em 2007-08 e a variação percentual desse número em relação a 1995-96.

A partir da informação contida na figura, responde às questões que se seguem.



1. Qual foi a área de formação com um maior número de vagas em 2007-08?

Pensas que em 1995-96, existia esse mesmo número de vagas nessa área, ou existiriam mais vagas? Justifica a tua resposta.

2. Há alguma área de formação em que não tenha existido nenhuma variação no número de vagas em relação a 1995-96? Justifica a tua resposta.

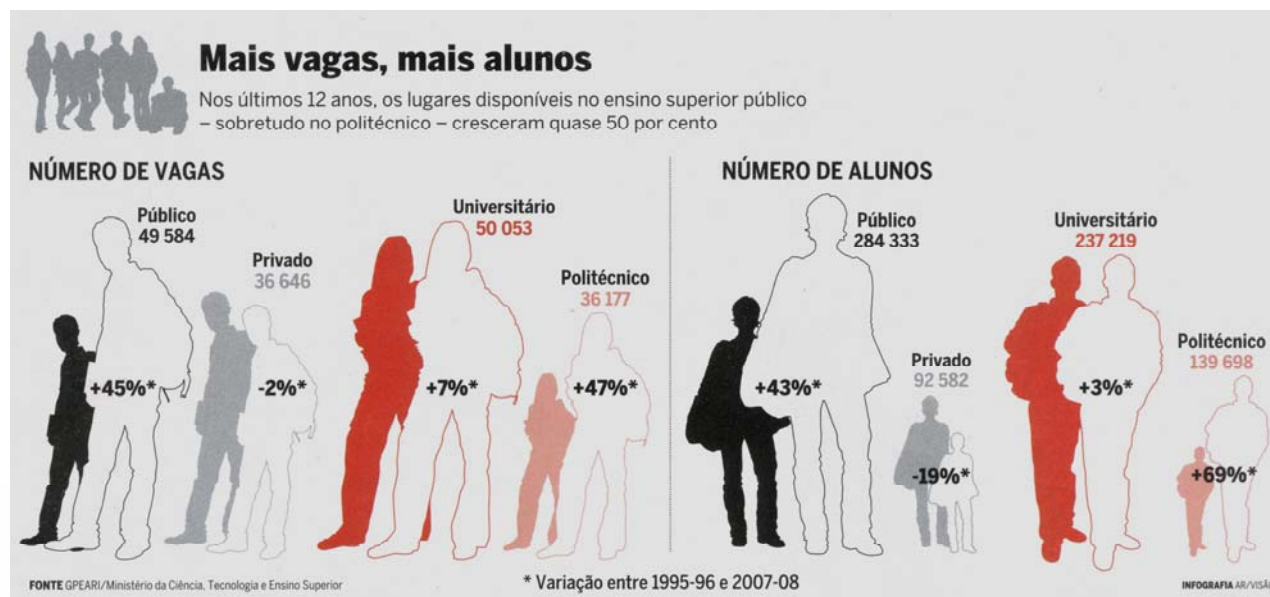
3. Com base na informação disponível, indica, justificando, se as afirmações seguintes são verdadeiras ou falsas.

(A) Nos últimos 12 anos, o número de vagas na área da Educação diminuiu 40%.

(B) Nos últimos 12 anos, o número de vagas na área da Saúde e protecção social mais que duplicou.

(C) A Agricultura foi a área de formação em que se verificou uma maior diminuição do número de vagas em relação a 1995-96.

## Grupo 2



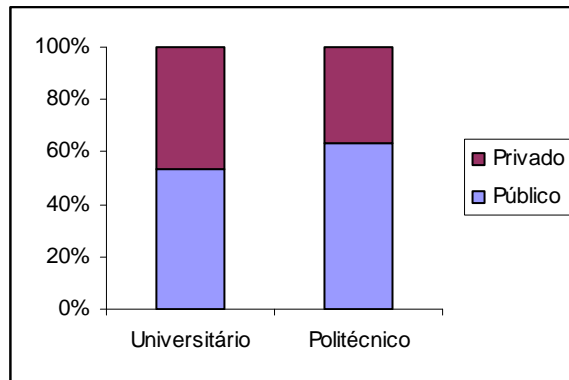
A partir da informação contida no pictograma, responde às questões que se seguem.

1. Qual foi a variação percentual do número de vagas no ensino superior privado entre 1995-96 e 2007-08? Qual seria o valor aproximado do número de vagas no ensino superior privado em 1995-96? Justifica a tua resposta.
2. Encontrando ao acaso um aluno do ensino superior qual a probabilidade de frequentar o politécnico? Justifica a tua resposta.
3. Sabendo que no ano lectivo 2007-08 foram abertas 26 702 vagas no ensino superior público universitário, indica os números representados pelas letras **a**, **b** e **c** na tabela seguinte.

**Número de vagas**

	Universitário	Politécnico
Público	26 702	<b>a</b>
Privado	<b>b</b>	<b>c</b>

4. Tendo em conta os dados da tabela anterior:
  - 4.1. Qual a probabilidade de um aluno, que frequenta o ensino superior, frequentar o ensino universitário público?
  - 4.2. Qual a probabilidade de um aluno universitário frequentar o ensino público?
  - 4.3. A partir dos dados da tabela anterior construiu-se o seguinte gráfico:



**4.3.1.** Interpreta-o.

**4.3.2.** Constrói uma representação gráfica idêntica à anterior, mas agora considerando a distribuição do ensino superior Universitário e Politécnico condicional ao facto de ser Público ou Privado.